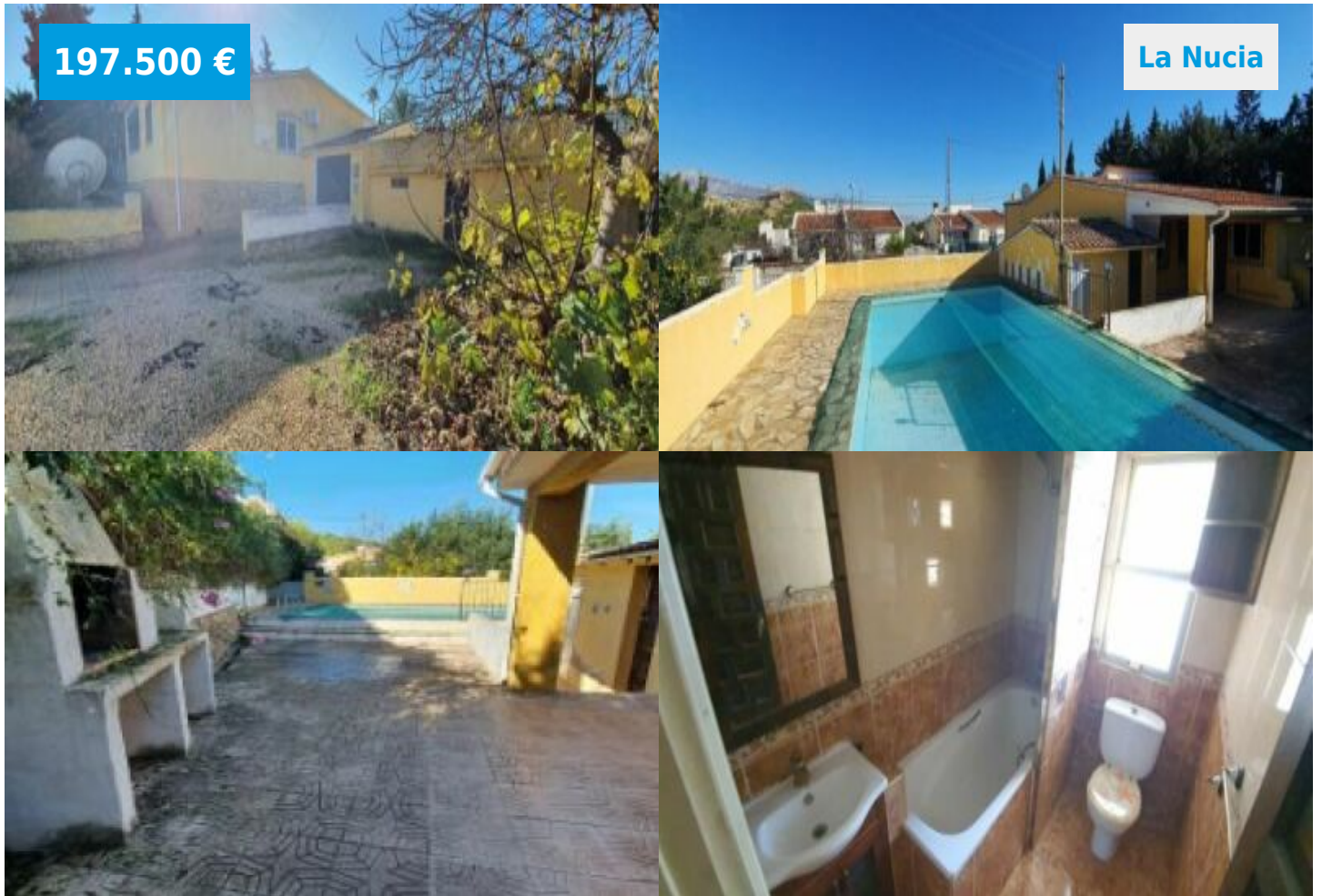


## CHALET EN LA NUCIA



Chalet situado en termino municipal de la Nucía, con buenos accesos. La parcela es de unos 886 m2. Esta vivienda unifamiliar esta distribuida en salón-comedor, cocina, 3 habitaciones, cuarto de baño, jardín con piscina y garaje. A reformar. Está situada en zona residencial, está bien comunicada con transporte público y por carretera

Chalet situado en termino municipal de la NucÁa, con buenos accesos. La parcela es de unos 886 m2. Esta vivienda unifamiliar esta distribuida en salÃ³n-comedor, cocina, 3 habitaciones, cuarto de baÃ±o, jardÃ³n con piscina y garaje. A reformar. EstÃ¡ situada en zona residencial, estÃ¡ bien comunicada con transporte pÃºblico y por carretera